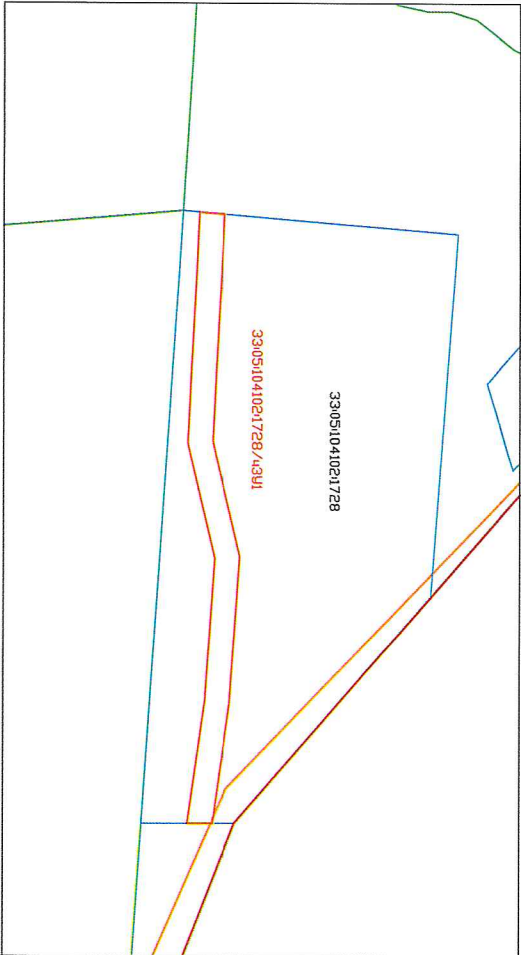


СХЕМА ГРАНИЦ СЕРВИТУТА НА КАДАСТРОВОМ ПЛАНЕ ТЕРРИТОРИИ



Масштаб 1:4000

Условные обозначения:

Граница испрашиваемого земельного участка

Граница земельного участка, установленная в

соответствии с федеральным законодательством

Граница кадастрового квартала

Схема подготовлена
АО "Газпром газораспределение Владимир"
Кадастровый инженер
Макушкина О.В.



Условный номер части земельного участка		33:05:104102:1728/чзУ1	
Площадь части земельного участка, м2		4861	
Категория земель		Земли сельскохозяйственного назначения	
Местоположение		Российская Федерация, Владимирская область, р-н Суздальский, МО Боголюбовское (сельское поселение), расположенный примерно в 260 метрах восточнее земельного участка с кадастровым номером 33:05:104102:88	
Разрешенное использование		Для сельскохозяйственного производства	
Наименование размещаемого объекта		Межпоселковый газопровод высокого давления с. Чистуха – с. Палашкино Камешковского района Владимирской области	
Обозначение характерных точек границы	Координаты, м		
	X		Y
	1	208527.09	235144.20
	2	208541.09	235145.35
	3	208534.65	235272.16
	4	208549.96	235337.35
	5	208544.30	235420.81
	6	208534.99	235488.97
	7	208520.87	235488.97
	8	208530.36	235419.47
	9	208535.86	235338.45
10	208520.54	235273.23	
1	208527.09	235144.20	