



Администрация Суздальского района Владимирской области

ПОСТАНОВЛЕНИЕ

от 13.12.2017 года

№ 3258

*О разработке проекта планировки и схемы межевания
территории «Паломнического центра Храма Василия Великого
в с. Кистыш Суздальского района Владимирской области»*

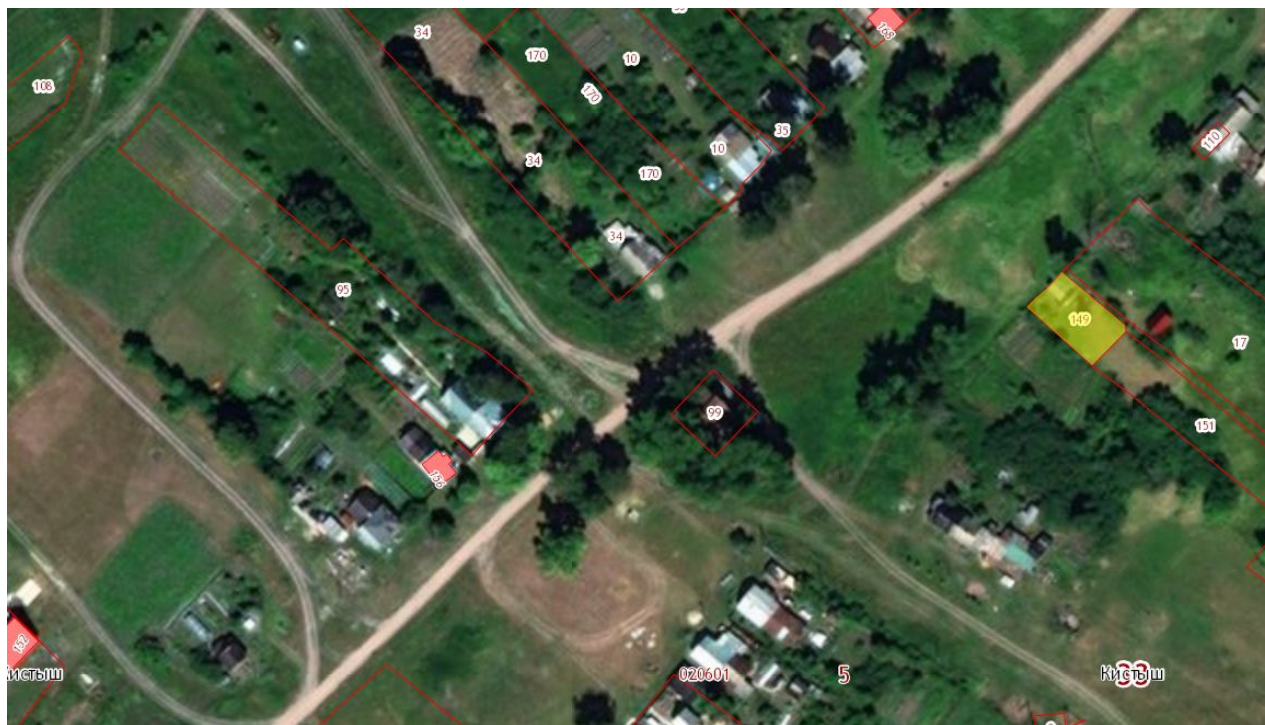
В соответствии со статьями 45, 46 Градостроительного кодекса Российской Федерации, руководствуясь Генеральным планом муниципального образования Селецкое, утвержденным решением Совета народных депутатов Суздальского района от 23.08.2017 года №69, Правилами землепользования и застройки муниципального образования Селецкое, утвержденными решением Совета народных депутатов Суздальского района от 28.06.2017 №54, п о с т а н о в л я ю:

1. Подготовить проект планировки и схему межевания территории «Паломнического центра Храма Василия Великого в с. Кистыш Суздальского района Владимирской области» в соответствии со схемой границ территории проектирования согласно приложению №1 и в соответствии с техническим заданием на разработку согласно приложению № 2.
2. Контроль за исполнением настоящего постановления возложить на заместителя Главы администрации Суздальского района по жизнеобеспечению и общественной безопасности.
3. Настоящее постановление вступает в силу со дня его подписания и подлежит опубликованию в газете «Суздальская новь» без приложения и размещению на официальном сайте администрации Суздальского района в сети «Интернет» с приложением.

Глава района

А.П. Сараев

**Схема территории проектирования,
существующее состояние**



**Техническое задание
на разработку проекта планировки территории и схемы межевания территории
«Паломнического центра Храма Василия Великого в с. Кистыш
Суздальского района Владимирской области».**

| <i>№ п/п</i> | <i>Наименование раздела</i> | <i>Содержание раздела</i> |
|--------------|--|--|
| 1. | Наименование выполняемых работ | Проект планировки и схемы межевания территории «Паломнического центра Храма Василия Великого в с. Кистыш Суздальского района Владимирской области» (далее ППМС «Паломнического центра» |
| 2. | Заказчик | Верещак Василий Захарович |
| 3. | Исполнитель | ООО «Проект-Строй», 600000, г. Владимир, ул. Гагарина, д.10 |
| 4. | Основание для разработки ППСМ | <ol style="list-style-type: none"> 1. Генеральный план муниципального образования Селецкое 2. Правила землепользования и застройки муниципального образования Селецкое 3. Заявление Заказчика |
| 5. | Исходные материалы | <ol style="list-style-type: none"> 1. Топографо-геодезическая съемка на электронных и бумажных носителях в М 1:500 с охватом территории и не менее 50 м. от границы проектирования (предоставляется Заказчиком или выполняется Исполнителем по отдельному договору); 2. Инвентаризационные данные о правообладателях земельных участков и объектов недвижимости, расположенных в границах проектируемой территории (выполняется исполнителем); 3. Ситуационный план с планируемыми границами проектирования М 1:2000, 1:5000. |
| 6. | Основные характеристики объекта проектирования | <p>Территория расположена в южной части с. Кистыш и ограничена:</p> <ul style="list-style-type: none"> - с юга и востока существующей застройкой; - с северной стороны проезжей частью дороги; - с западной стороны границей водоохраной зоны водоема. <p>Площадь проектируемой территории составляет – 3,97 га.</p> |

| | | |
|----|--|---|
| 7. | Планировочные ограничения проектируемой территории | <ul style="list-style-type: none"> - границы земельных участков существующей застройки; - границы участков памятников культурного наследия и истории (церковь Василия Великого, памятник воинам ВОВ); - границы охранных зон инженерных коммуникаций (при их наличии); - граница водоохраной зоны водоема; |
| 8. | Цели и задачи выполняемых работ | <p><u>Цель работы:</u> разработка проекта ее комплексного развития с организацией функционального зонирования, организацией транспортно-пешеходных связей, полноценное инженерное обеспечение для планируемых объектов</p> <p><u>Задачи работы:</u></p> <ul style="list-style-type: none"> - уточнение действующих градостроительных регламентов на данной территории; - обоснование установления границ территории «Паломнического центра»; - отображение красных линий и иных границ с выделением территорий общего пользования; - определение мест допустимого размещения зданий и сооружений; |
| 9. | Требования к выполнению и содержанию проекта | <p>Предусмотреть проектом размещение следующих зданий и сооружений:</p> <ul style="list-style-type: none"> - здания музея А.В.Суворова; - здание гостиницы для паломников; - здание магазина фермерских продуктов; - зданий церковной лавки, дома священника, пункта охраны; - открытой площадки летнего «лагеря кадетов»; - открытой гостевой автостоянки; - здания общественных туалетов; - зоны отдыха и сквера; - локальных водозаборных сооружений и водопроводных сетей, в том числе для пожаротушения; - локальных очистных сооружений и канализационных сетей; -газоснабжение объектов капитального строительства с устройством локальных отопительных систем; - электроснабжение проектируемых зданий и сооружений с возможностью уличного освещения; - автомобильные проезды, тротуары, благоустройство и озеленение территории; |

| | | |
|-----|---|--|
| | | <ul style="list-style-type: none"> - предусмотреть мероприятия по обеспечению доступа для маломобильных групп населения; - предусмотреть мероприятия по организованному сбору и удалению мусора и иных отходов. |
| 10. | Состав и содержание проекта | <p>Том 1. Основная (утверждаемая) часть проекта планировки</p> <p><u>Текстовые материалы:</u></p> <ul style="list-style-type: none"> - пояснительная записка; - исходно-разрешительные документы. <p><u>Графические материалы:</u></p> <ul style="list-style-type: none"> - чертеж планировки территории (основной чертеж); - чертеж красных линий. <p>Том 2. Материалы по обоснованию проекта планировки</p> <p><u>Текстовые материалы:</u></p> <ul style="list-style-type: none"> - пояснительная записка (существующее положение и положения по определению параметров планируемого строительства). <p><u>Графические материалы:</u></p> <ul style="list-style-type: none"> - схема расположения элемента в планировочной структуре с.Кистыш (ситуационный план); - схема использования территории в период подготовки проекта планировки (опорный план); - схема движения транспорта и пешеходов; - схема вертикальной планировки и инженерной подготовки территории; - схема инженерно-технического обеспечения территории. <p>Том 3. Схема межевания территории</p> <p><u>Текстовые материалы:</u></p> <ul style="list-style-type: none"> - пояснительная записка. <p><u>Графические материалы:</u></p> <ul style="list-style-type: none"> - кадастровый план существующего положения; - схема вновь образуемых земельных участков. |
| 11. | Этапы работ и форма передаваемых материалов | <p>Проект выполняется в 2 этапа</p> <ol style="list-style-type: none"> 1. Этап подготовка проектных материалов для согласования с уполномоченными органами Суздальского района по Владимирской области. 2. Этап подготовки ППСМ с внесенными изменениями (при необходимости) по результатам согласования и предоставление заказчику. <p>Передаваемые материалы должны отвечать</p> |

| | | |
|-----|---------------------|--|
| | | <p>следующим требованиям:</p> <ul style="list-style-type: none"> - текстовые материалы в 3-х экземплярах на бумажном носителе; - на электронных носителях 3 экземпляра в формате MS Word; - графические материалы в 3-х экземплярах на бумажном носителе в формате PDF. |
| 12. | Утверждение проекта | В соответствии со статьей 45 Градостроительного кодекса РФ. |